

KSF U 91 x 1000

Material	Stahl, feuerverzinkt nach DIN EN ISO 1461
Gesamtlänge	1000 mm
U-Aufnahme	91 mm
Gewicht	3,9 kg
Art.Nr.	21065
EAN	40 11972 21065 2
Qualität	<ul style="list-style-type: none">■ Patentierter Konuskörper aus einem Rohrstück gehämmert■ Spirale durchgehend verschweißt■ Genauere Materialangaben auf Anfrage



Holzbau

Stadt-/Galabau

Photovoltaik

Zaunanlagen

Garten/Freizeit

Für schnellen und bequemen Einbau bieten wir Ihnen verschiedene **Eindrehhilfen und -maschinen**.

Technische Änderungen vorbehalten!



Web-Key
SF1030

www.krinner.com

U

Aufbauanleitungen

ALLG

Statik

KRINNER SCHRAUBFUNDAMENTE GMBH
Passauer Straße 55 • 94342 Straßkirchen
Infotelefon: + 49 (0) 94 24 / 94 01 - 80

Technisches Merkblatt

Seiten-/Schnittansicht (in mm):

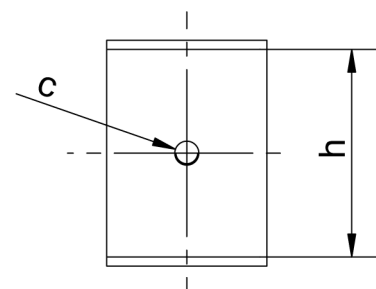
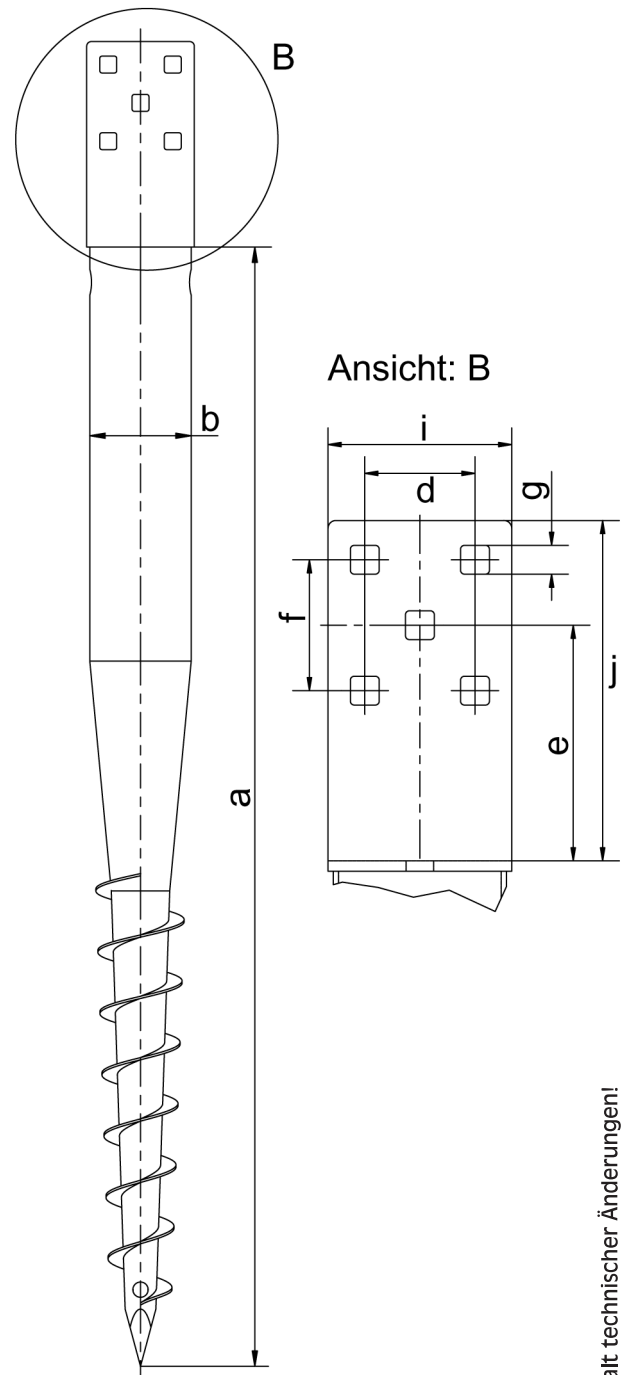
a	Rohrlänge 870
b	Außendurchmesser 66
d	Abstand Quadratlochung 42
e	Abstand Mittelquadratlochung 90
f	Abstand Quadratlochung 50
g	Quadratlochdurchmesser (passend für Schlossschrauben M10) 11
i	Breite U-Profil 70
j	Tiefe U-Profil 130

Draufsicht (in mm):

c	Lochdurchmesser Ø13
h	Lichte Weite 91

Produktinformation

Material	Stahl, feuerverzinkt nach DIN EN ISO 1461
Gewicht	3,9 kg
Art.-Nr.	21065
EAN-Nr.	40 11972 21065 2



Alle Maßangaben unter Vorbehalt technischer Änderungen!



Web-Key
TM1030

www.krinner.com

KRINNER SCHRAUBFUNDAMENTE GMBH
Passauer Straße 55 • 94342 Straßkirchen
Infotelefon: + 49 (0) 94 24 / 94 01 - 80