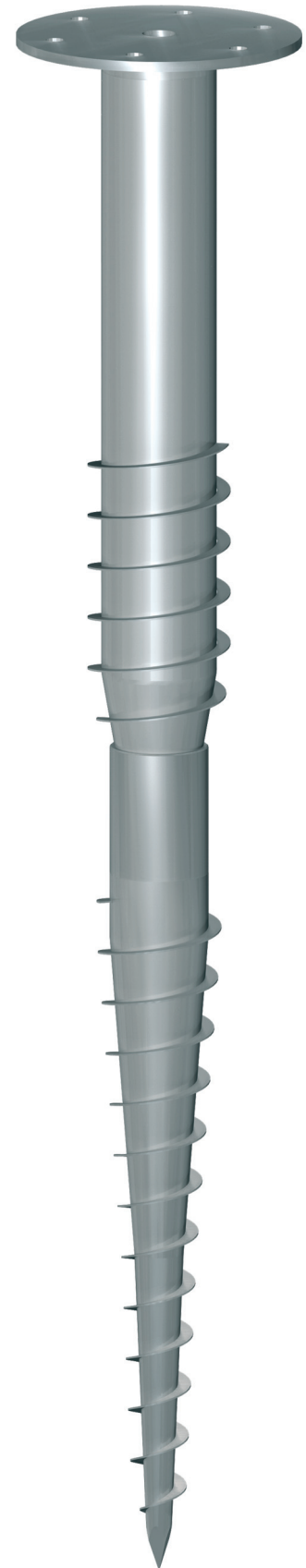


KSF PV M24 90 x 1200

Material	Stahl, feuerverzinkt nach DIN EN ISO 1461
Länge	1200 mm
Rohr-Ø	88,9 mm
Gewicht	10 kg
Art.Nr.	25752
EAN	40 11972 25752 7
Qualität	<ul style="list-style-type: none">■ Patentierter Konuskörper aus einem Rohrstück gehämmert■ Spirale durchgehend verschweißt■ Genauere Materialangaben auf Anfrage



Photovoltaik

Containerbau

Für schnellen und bequemen Einbau bieten wir Ihnen verschiedene **Eindrehhilfen und -maschinen**.

Technische Änderungen vorbehalten! Z0408



Web-Key
SF1280

PVM

Aufbauanleitungen

Statik

www.krinner.com

KRINNER SCHRAUBFUNDAMENTE GMBH
Passauer Straße 55 • 94342 Straßkirchen
Infotelefon: + 49 (0) 94 24 / 94 01 - 80

Technisches Merkblatt

Seiten-/Schnittansicht (in mm):

a	Rohrlänge 1200
b	Außendurchmesser 88,9
c	Innendurchmesser 81,7
d	Gewinde M 24
j	Flanschstärke 8

Draufsicht (in mm):

g	Druchmesser Lochbohrung 6 x Ø 14
h	Lochkreisdurchmesser 167
i	Flanschaußendurchmesser 220

Produktinformation

Material	Stahl, feuerverzinkt nach DIN EN ISO 1461
Gewicht	10 kg
Art.-Nr.	25752
EAN-Nr.	40 11972 25752 7

