

KSF 90 x 800

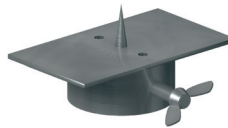
Material	Stahl, feuerverzinkt nach DIN EN ISO 1461
Länge	800 mm
Rohr-Ø	88,9 mm
Gewicht	3,5 kg
Art.Nr.	24080
EAN	40 11972 24080 2
Qualität	<ul style="list-style-type: none">■ Patentierter Konuskörper aus einem Rohrstück gehämmert■ Spirale durchgehend verschweißt■ Genauere Materialangaben auf Anfrage

Zubehör optional je nach Anwendungsgebiet

Exzenter Ø60
24801



Fundamentdeckel außen Ø60
passend für
60mm-Rohre
21831



Klemmring
24802



Holzbalkenträger D 60
21807



Klemmschrauben-Satz
21808



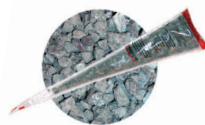
Abdeckung
24808



Spezialgranulat

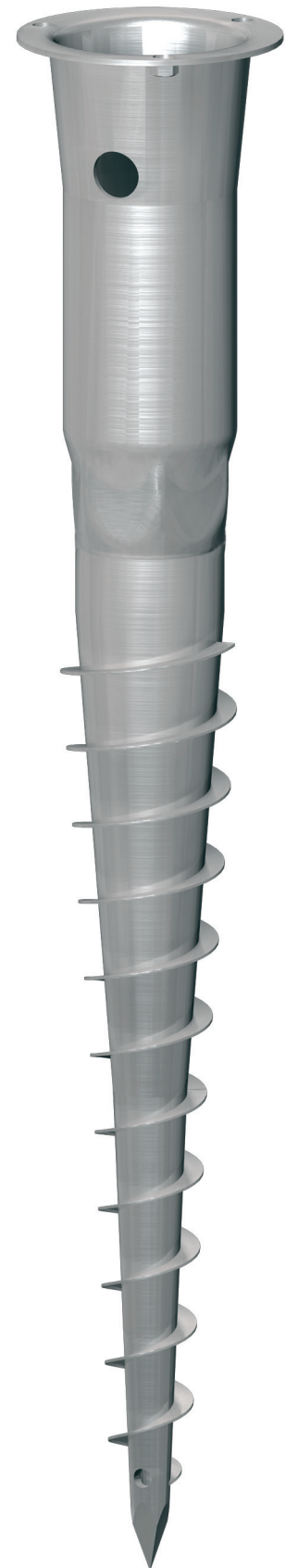
VE groß
21824

VE klein
21823



Für schnellen und bequemen Einbau bieten wir Ihnen verschiedene **Eindrehhilfen und -maschinen**.

Technische Änderungen vorbehalten!



Holzbau

Stadt-/Galabau

Verkehrstechnik

Werbeschilder

Zaunanlagen

Hallen-/Eventbau
Garten/Freizeit



Web-Key
SF1000

www.krinner.com

90EX

90GR

90HT

800

90FD

Aufbauanleitungen

Statik

KRINNER SCHRAUBFUNDAMENTE GMBH
Passauer Straße 55 • 94342 Straßkirchen
Infotelefon: + 49 (0) 94 24 / 94 01 - 80

Technisches Merkblatt

Seiten-/Schnittansicht (in mm):

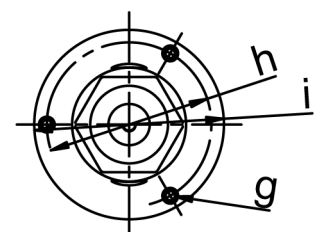
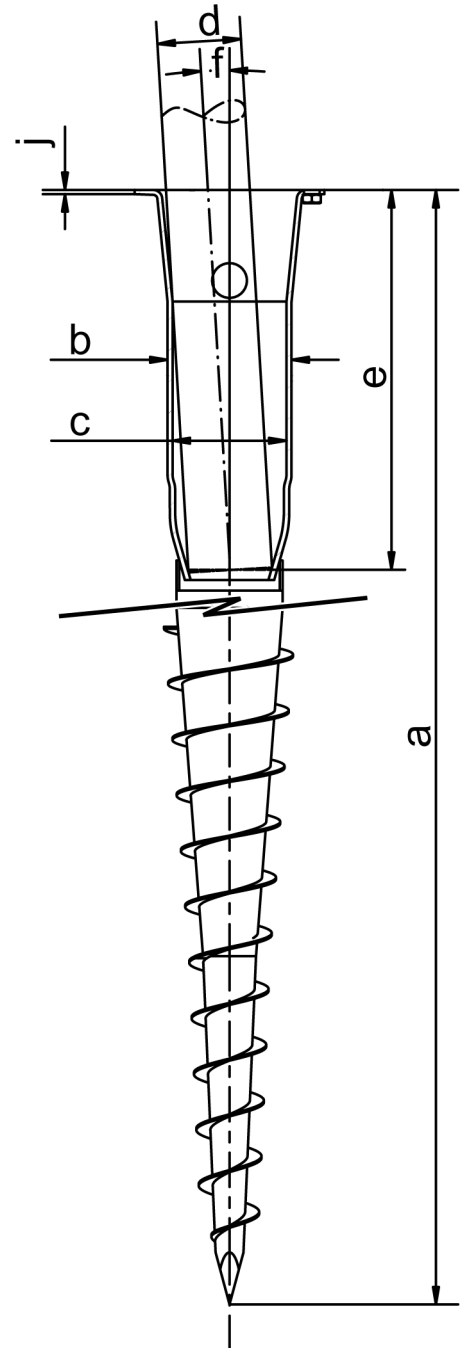
a	Rohrlänge 800
b	Außendurchmesser 88,9
c	Innendurchmesser 81,7
d	Einstelldurchmesser (d) ergibt Einstelltiefe (e) und Ausrichtbereich (f) 60
e	273
f	3° (mit Exzenter)
j	Flanschstärke 3

Draufsicht (in mm):

g	Gewinde 3 x M 8
h	Lochkreisdurchmesser 118
i	Flanschaußendurchmesser 136

Produktinformation

Material	Stahl, feuerverzinkt nach DIN EN ISO 1461
Gewicht	3,5 kg
Art.-Nr.	24080
EAN-Nr.	40 11972 24080 2



Alle Maßangaben unter Vorbehalt technischer Änderungen!



Web-Key
SF1000

www.krinner.com

KRINNER SCHRAUBFUNDAMENTE GMBH
Passauer Straße 55 • 94342 Straßkirchen
Infotelefon: + 49 (0) 94 24 / 94 01 - 80