



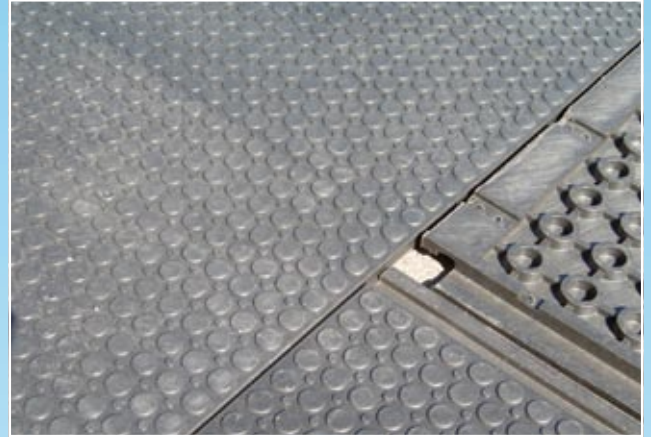
# Stallmatten

für Pferdeboxen, Offenstall und Laufstall

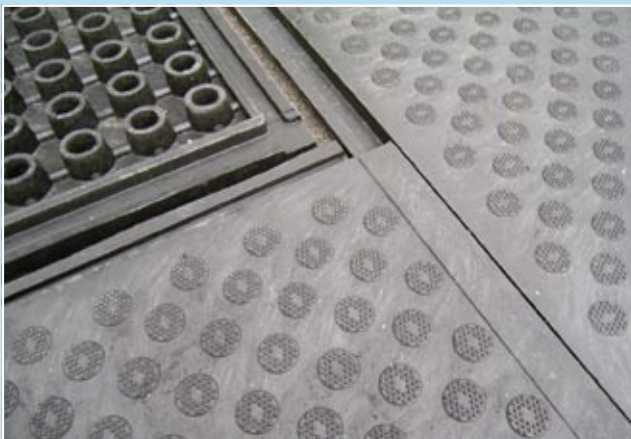
- mit Falz für Rundum-Verkettung -



Die HL-Stallmatten bewähren sich seit vielen Jahren in Pferdeboxen, Offen- und Laufställen.



Der Falz für die Rundum-Verkettung sorgt für festen Halt der Matten. (Abb.: Art. Nr. 1342.2020)



Art. Nr. 1342.2040: Die Details der Mattenform basieren auf langjähriger Praxiserfahrung.

## Die Vorteile der HL-Stallmatten:

- kälteisolierend und elastisch
- rutschfest
- geräuschhemmend in den Pferdeboxen
- leicht und hygienisch zu reinigen
- säure- und urinbeständig
- leicht zu verlegen, verkettbar
- Zuschnitt mit Hartstahl-Sägeblatt möglich
- 5-8 cm Sägemehlaulage empfohlen (ca 50 % Einstreu-Spareffekt)

Art. Nr.	Anwendung	Maße (effektiv)	Gewicht
1342.2020	Für Ställe mit Betonböden oder Pflasterböden	1200 x 800 x 20 mm (1160 x 760 mm)	20 kg
1342.2040	Für Ställe mit sonstigen Böden auf 3-5 cm Splittbett (2/5 mm)	1200 x 800 x 45 mm (1160 x 760 mm)	30 kg

Effektive Fläche pro Matte: ca. 0,88 qm wegen Überlappung durch Falz; Farbe: anthrazit

Material: recycelte Kabelummantelung, mit Umweltunbedenklichkeits-Zertifikat

Achtung: Die Haltbarkeit der Stallmatten kann sich durch den Einsatz bei Pferden mit Stollenbeschlag reduzieren.

Gerne beraten wir Sie beim bedarfsgerechten Einsatz der richtigen HL-Stallmatten.